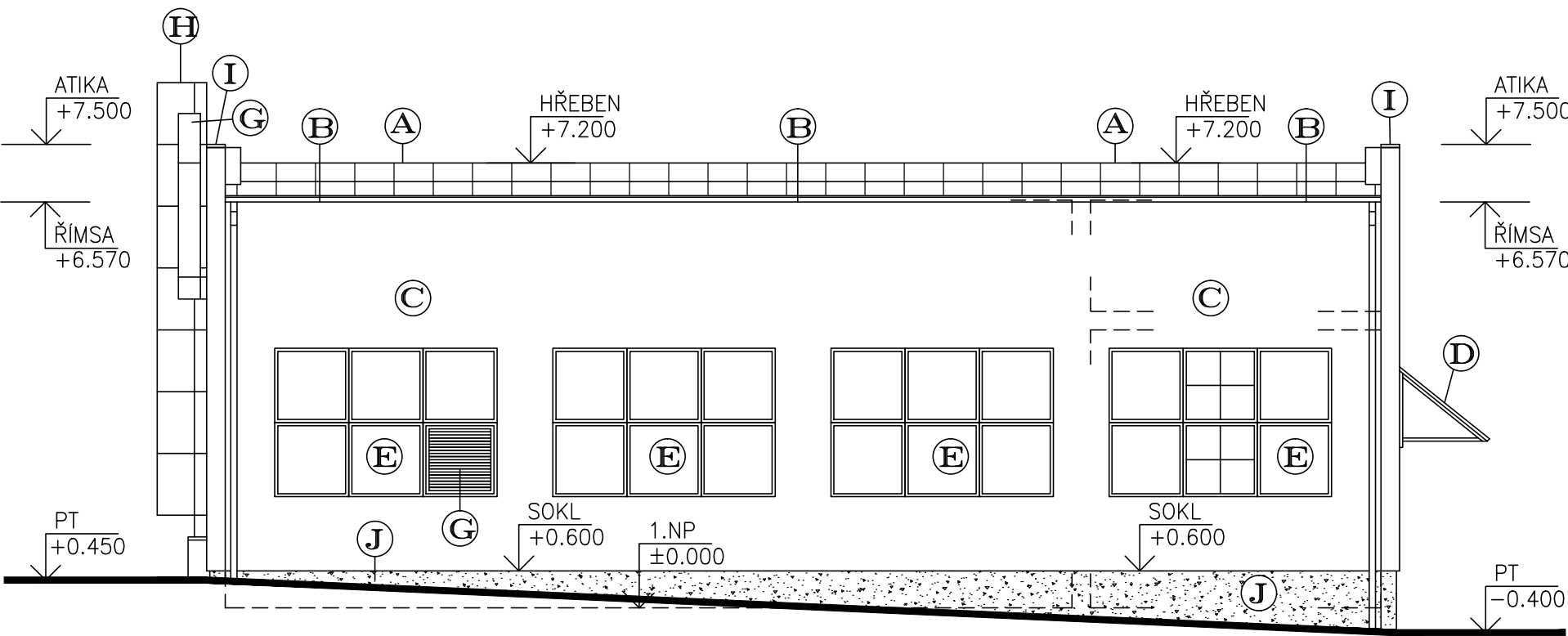
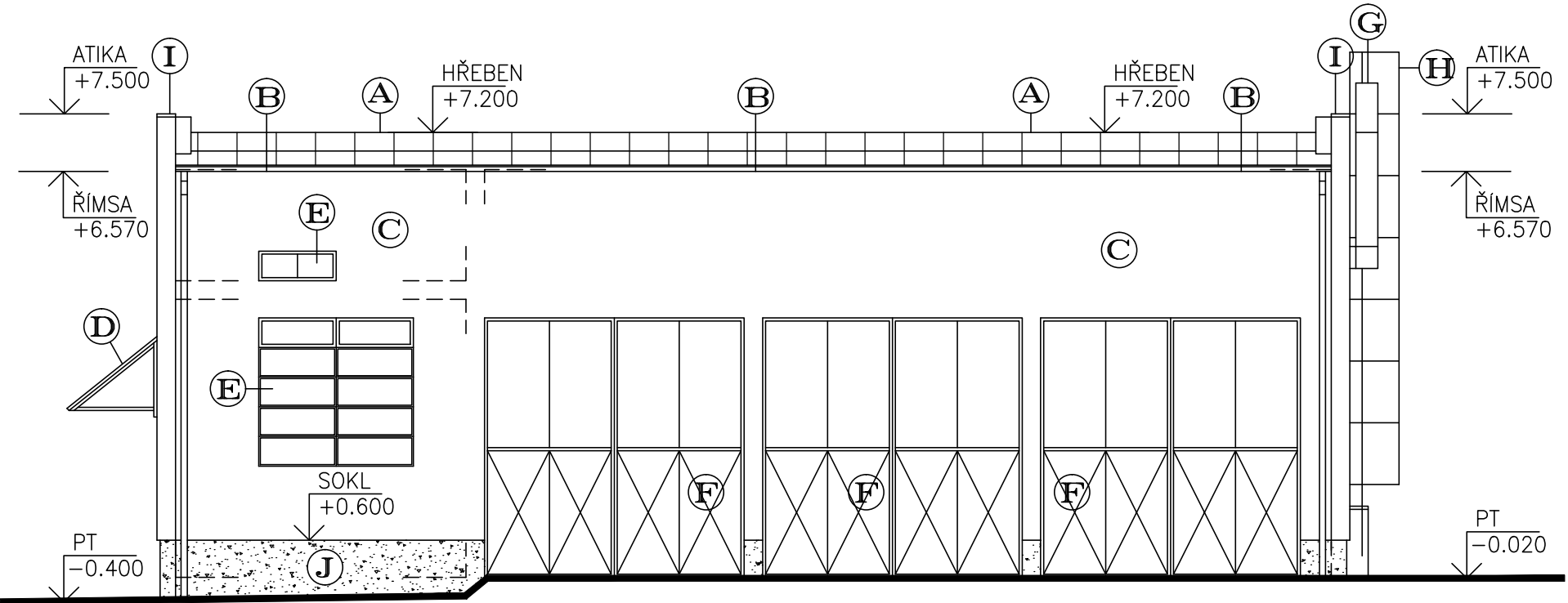


POHLED JIHOVÝCHODNÍ  
STÁVAJÍCÍ STAV



POHLED SEVEROZÁPADNÍ  
STÁVAJÍCÍ STAV



Legenda materiálu

- A STŘEŠNÍ KRYTINA – ASFALTOVÝ PÁS SE VSYPEM (BARVA ŠEDÁ)
- B ŘÍMSY – ZDĚNÉ, ZOMÍTÁNO (BARVA SVĚTLE ŠEDÁ)
- C VENKOVNÍ OMÍTKA – BŘIZOLITOVÁ OMÍTKA (BARVA SVĚTLE ŠEDÁ)
- D STŘÍŠKA NA FASÁDĚ – TRAPÉZOVÝ PLECH, HLINÍKOVÁ K-CE (BARVA ŠEDÁ)
- E VENKOVNÍ OKNA – OCELOVÁ (BARVA ŠEDÁ)
- F VENKOVNÍ VRATA – OCELOVÁ+POLYKARBONÁT (BARVA ŠEDÁ)
- G VĚTRACÍ MŘÍŽKY, VZT POTRUBÍ – POZINKOVANÉ (BARVA ŠEDÁ)
- H VENKOVNÍ ŽEBŘÍK – OCELOVÝ, POZINKOVÁNO (BARVA SVĚTLE ŠEDÁ)
- I ATIKA – OPLECHOVÁNO (BARVA ČERVENÁ)
- J SOKL – CEMENTOVÁ OMÍTKA, ŠKRÁBÁNO (BARVA ŠEDÁ)

POZNÁMKA

- PODKLADEM PRO ZPRACOVÁNÍ PROJEKTOVÉ DOKUMENTACE STÁVAJÍCÍHO STAVU BYLY POUŽITY MATERIÁLY MATERIÁLY – PROJEKTOVÁ DOKUMENTACE Z ROKU 1988
- ZAMĚŘENÍ OBJEKTU PROVEDENO POMOCÍ LASEROVÉHO DÁLKOMĚRU HILTI A DŘEVĚNÉHO DVOUMETRU
- OSOBNÍ PROHLÍDKA STÁVAJÍCÍHO OBJEKTU

±0.000=1.NADZEMNÍ PODLAŽÍ				Paré číslo:	
Vypracoval			Zodpovědný projektant	obchodní projekt jihlava spol.s r.o.	
ING. JOSEF SLABÝ		ING. JOSEF SLABÝ		Pod Příkopem 6 586 01 Jihlava tel./fax.:567310167 IČO: 15529428	
Investor:			KSÚSV, příspěvková organizace KOSOVSKÁ 1122/16, 586 01 JIHLAVA		
Stavba:			Zak. číslo		
Akce:			Datum		
Objekt:			Stupeň		
Soubor:			Formát		
Část,profese			Měřítko		
Obsah:			Příloha č.		
REVITALIZACE AREÁLU CM NÁMĚŠŤ NAD OSLAVOU DOKUMENTACE PRO PROVÁDĚNÍ STAVBY SO 02 – DÍLNÝ			25/06/2024 06/2024 PDPS 3A4 1:100		
D. ARCHITEKTONICKÉ A STAVEBNĚ TECHNICKÉ ŘEŠENÍ			06		
Pohled JV, pohled SZ – stávající stav					